

C20

Actuador de cadena
Fuerza de empuje 300 N
Carrera máx. 360 mm

TANDEM

DESCRIPCIÓN DEL PRODUCTO

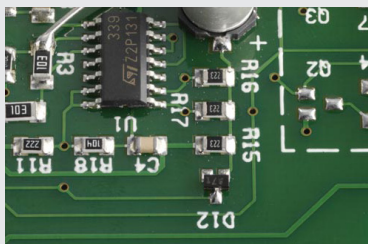
Actuador eléctrico Topp modelo C20 con cadena articulada de doble eslabón contenida en funda, dotado de soporte y accesorios para la apertura proyectante o abatible. Funcionamiento a 230 V 50 Hz o a 24 V c.c. Carga máxima aplicable 300 N. Gancho de conexión rápida a la ventana. Ajuste de la fuerza y de la carrera a 240 o 360 mm mediante interruptor de selección. Aparato con marca CE.



Cadena de doble eslabón de altísima resistencia a las cargas de punta.



Carrera elevada y dimensiones reducidas del actuador para permitir aplicaciones que requieren espacios mínimos (patente internacional de la carrera de la cadena).



Tope de cierre con absorción de corriente para evitar regulaciones en cierre y obviar eventuales errores de posicionamiento del actuador.

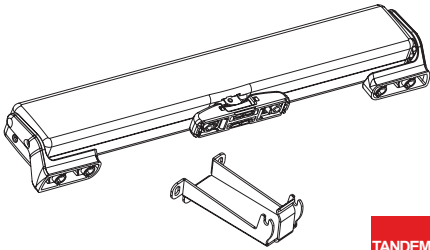


CARACTERÍSTICAS TÉCNICAS

C20 230V

C20 24V

Tensión de alimentación	230V ~ 50Hz	min 21V ~ max 28V d.c.
Carga máxima aplicable en empuje	300 N	300 N
Carga máxima aplicable en tracción	200N	200 N
Carreras (seleccionables en cualquier momento)	240 y 360 mm	240 y 360 mm
Absorción	0,12 A	0,43 A
Velocidad de traslación en vacío	8 mm/s	7,5 mm/s
Duración de la carrera en vacío	46 s	48 s
Doble aislamiento eléctrico	Si	Si
Tipo de servicio	S2 con 4 min	S2 con 4 min
Temperatura de funcionamiento	- 5°C + 50°C	- 5°C + 50°C
Grado de protección dispositivos eléctricos	IP 30	IP 30
Regulación de la conexión a la ventana	no necesaria	no necesaria
Conexión en paralelo de 2 o más actuadores	Si	Si
Tope	Electrónico de apertura, de absorción amperimétrica al cierre	
Medidas	362x48x34 mm	362x48x34 mm
Peso	0,970 kg	0,940 kg



C20 estándar 1 punto de empuje

3A3#	Actuador de cadena C20 230V - negro
3A3#	Actuador de cadena C20 230V - gris
3A3#	Actuador de cadena C20 230V - blanco
3A3#	Actuador de cadena C20 24V - negro
3A3#	Actuador de cadena C20 24V - gris
3A3#	Actuador de cadena C20 24V - blanco

TANDEM

C20 tándem estándar 2 puntos de empuje

3A7#	Kit C20 tándem 230V - negro
3A7#	Kit C20 tándem 230V - gris
3A7#	Kit C20 tándem 230V - blanco
3A7#	Kit C20 tándem 230V - negro
3A7#	Kit C20 tándem 230V - gris
3A7#	Kit C20 tándem 230V - blanco

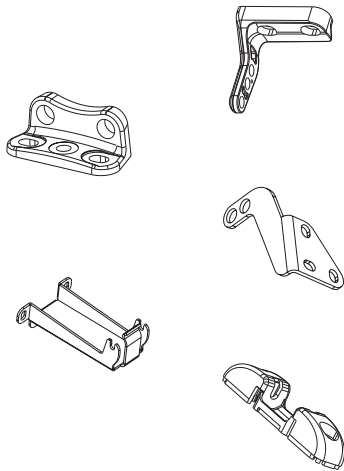
Distancia mínima entre los dos actuadores: 1000 mm

Descripción configuración estándar 1 punto de empuje

3A3#	Actuador de cadena C20 230V
	Par de bridas de montaje frontal basculantes
	Brida abatible
	ARS Conexión rápida a la ventana
	Paquete de herrajes

Descripción configuración estándar 2 puntos de empuje

3A7#	Actuador de cadena C20 tándem 24V (2 un.) - 6m cable
	AL2/SW Tarjeta alimentación motor a 24V
	Par de bridas de montaje frontal basculantes (2 un.)
	Brida abatible (2 un.)
	ARS Conexión rápida a la ventana (2 un.)
	Paquete de herrajes (2 un.)



Accesorios y repuestos

3A3200	Par de bridas de montaje frontal basculantes - negro
3A3202	Par de bridas de montaje frontal basculantes - gris
3A3201	Par de bridas de montaje frontal basculantes - blanco
3A3210	Par de bridas de montaje vertical basculantes - negro
3A3212	Par de bridas de montaje vertical basculantes - gris
3A3211	Par de bridas de montaje vertical basculantes - blanco
3A3501	Par de bridas de montaje actuador sobre hoja - negro
3A3503	Par de bridas de montaje actuador sobre hoja - gris
3A3502	Par de bridas de montaje actuador sobre hoja - blanco
1A3640	Brida abatible - negro
1A3642	Brida abatible - gris
1A3641	Brida abatible - blanco
1UA001	ARS Conexión rápida a la ventana - negro
1UA003	ARS Conexión rápida a la ventana - gris
1UA002	ARS Conexión rápida a la ventana - blanco
3A3000	Paquete de herrajes estándar

